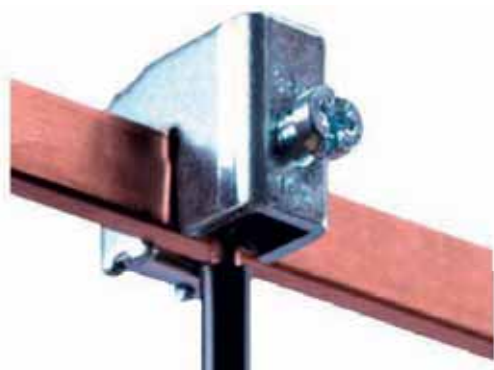


# EROCOMM

ČLEN EROCOMM GROUP



**Amphenol**  
CONNECTING  
VISIONS  
**FTG**



## Rozváděčové napájecí systémy

# Propojovací lišty 1 - 4 pólové

- > variabilní použití
- > průřez 10 mm<sup>2</sup> a 16 mm<sup>2</sup>
- > lišty možno upravit na potřebný počet modulů a doplnit koncovou krytkou



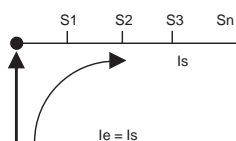
počet fází	průřez [mm <sup>2</sup> ]	objednací číslo		typ		počet modulů	délka	koncová krytka
		vidlice	kolík	vidlice	kolík			
1	10	<b>1FL1000-10S</b>	<b>1PL1000-10</b>	úhlová		57	1000	A11
	16	<b>1FL1000-16S</b>	<b>1PL1000-16</b>					
1	10	<b>852</b>	<b>854</b>	úhlová		57	1000	A11
		<b>853</b>	<b>854/16</b>					
	16	<b>852K</b>	<b>854K</b>			12	210	
		<b>853K</b>	<b>854K/16</b>					
2	10	<b>715</b>	<b>715S</b>			56	1000	A3
	16	<b>714/16</b>	<b>714S/16</b>					A1
3	10	<b>3FT1000-10S</b>	<b>3PL1000-10S</b>	T	L	57	1000	A4
	16	<b>3FT1000-16S</b>	<b>3PL1000-16S</b>					
3	10	<b>711T/57/10</b>		T		57	1015	A1
		<b>700</b>						
	16	<b>711T/57/16</b>		L		12	210	
		<b>700/16</b>						
3	10		<b>710S/57</b>	L		57	1012	A1
	16		<b>710S/57/16</b>					
	10		<b>700S</b>			12	210	
	16		<b>700S/16</b>					
4 L1, L2, L3, N		<b>716T</b>	<b>716S</b>	T	L	56	1000	A2
		<b>716T/16</b>	<b>716S/16</b>					

uveden jen výběr základních typů pro modul 17,8 mm, ostatní na dotaz

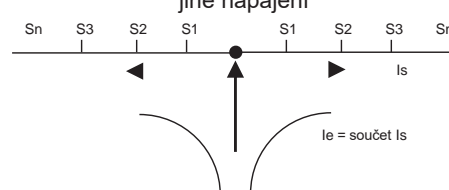
Technická data: dovolené zatížení při okolní teplotě 35°C v závislosti na připojovacím bodu

	přípojnice (propojovací hřeben)				
průřez [mm <sup>2</sup> ]	10	16	30	35	50
připojení na začátku (konci) lišty					
max. proud $I_s$ /fáze	63 A	80 A	120 A	125 A	160 A
průřez přívodu proudu mm <sup>2</sup>	10	16	35	35	50
připojení uprostřed					
max. napájecí proud $I_e$ /fáze	100 A	130 A	160 A	160 A	200 A
průřez přívodu proudu mm <sup>2</sup>	25	35	2 x 35	2 x 35	2 x 50

napájení na začátku / na konci



jiné napájení



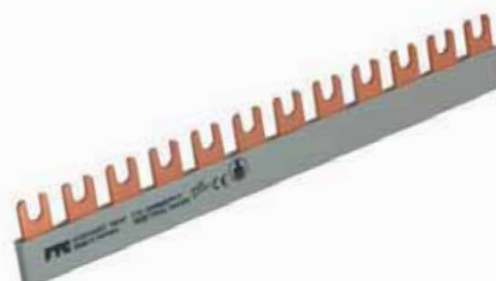
při středovém napájení nesmí být součet výstupních proudů  $S_1$  až  $S_n$  ve větvi větší než max. proud  $I_s$ /fáze

# Propojovací lišty EUROVARIO

## 1 - 4 pólové, stavebnicové

- > variabilní použití, kompaktní tvar, úspora času při práci
- > průřez 10 mm<sup>2</sup> a 16 mm<sup>2</sup>
- > lišty je možno skládat na potřebný počet modulů, nelze řezat

objednáací číslo	počet fází	průřez [mm <sup>2</sup> ]	typ	počet modulů	délka
ES 10610	1	10	vidlice	6	105
ES 11210			vidlice	12	210
ES S10610			kolík	6	105
ES S11210			kolík	12	210
ES 20610	2	10	vidlice	6	106
ES 21210			vidlice	12	212
ES S20610			kolík	6	106
ES S21210			kolík	12	212
ES 30610	3	10	vidlice	6	104
ES 30910			vidlice	9	159
ES 31210			vidlice	12	212
ES S30610			kolík	6	104
ES S30910			kolík	9	159
ES S31210			kolík	12	212
ES 40810	4	10	vidlice	8	140
ES 41210			vidlice	12	212
ES S40810			kolík	8	140
ES S41210			kolík	12	212



uveden jen výběr základních typů pro modul 17,8 mm, a počtu modulů, provedení pro FI a ostatní na dotaz



## Příslušenství propojovacích lišt

objednáací číslo	popis
BRS5	ochranný kryt - žlutý



# Připojovací svorky

› připojování přístrojů a propojovacích lišt vodiči velkých průřezů

objednací číslo	tvar výstupu	rozměry výstupu [mm <sup>2</sup> ]		směr připojení přívodu	průřez přívodu [mm <sup>2</sup> ]		technické parametry
		délka	šířka		drát	slaněný vodič	
802/114	vidlička	15	11/M6	podélně	6 - 25	4 - 16	80 A AC 690 V DC 1000 V
802/114Q	vidlička		11/M6	příčně			
802/115S	kolík		4,3	podélně			
802/115SQ	kolík		4,3	příčně			
802/115SB	kolík		6	podélně			
802/115SQB	kolík		6	příčně			
802/215	vidlička	15	11/M6	podélně	6 - 50	4 - 35	125 A AC 690 V DC 1000 V
802/215Q	vidlička		11/M6	příčně			
802/215S	kolík		4	podélně			
802/215SQ	kolík		4	příčně			
802/215SB	kolík		7	podélně			
802/215SQB	kolík		7	příčně			
802/432	vidlička	32	11/M6	podélně	6 - 50	4 - 35	125 A AC 690 V DC 1000 V
802/432Q	vidlička		11/M6	příčně			
802/432S	kolík		4	podélně			
802/432SQ	kolík		4	příčně			
802/432SB	kolík		6	podélně			
802/432SQB	kolík		6	příčně			



uveden jen výběr základních typů, jiné délky výstupu a jiné tvary na dotaz

## Svorka pro pouliční LED osvětlení

- › kryt svorky se upevňuje západkovým systémem
- › dostupné v barvách - šedá, modrá, zelená
- › krytí IP23/IP33 s upevněným kabelem

Technická data:

max. provozní napětí  
max. proudové zatížení  
max. utahovací moment

690 V AC  
160 A (měď)  
6 - 8 Nm pro 6 - 50 mm<sup>2</sup>  
hliník, pocínováno

1000 V DC  
125 A (hliník)  
2 Nm pro 1,5 - 10 mm<sup>2</sup>



objednací číslo	KA42	KA502	KA502N	KA502PE	KA503	KA503N	KA503PE	KA504	KA504N	KA504PE
barva	šedá	šedá	modrá	zelená	šedá	modrá	zelená	šedá	modrá	zelená
průřez jemně slaněného vodiče s dutinkou	2 x 0,75 - 4 mm <sup>2</sup> Cu	2 x 6 - 50 mm <sup>2</sup>   1 x 1,5 - 6 mm <sup>2</sup>			3 x 6 - 35 mm <sup>2</sup>   2 x 1,5 - 6 mm <sup>2</sup>			4 x 6 - 35 mm <sup>2</sup>   3 x 1,5 - 6 mm <sup>2</sup>		
průřez plného nebo slaněného vodiče	2 x 0,75 - 4 mm <sup>2</sup> Cu	2 x 6 - 50 mm <sup>2</sup>   1 x 1,5 - 10 mm <sup>2</sup>			3 x 6 - 35 mm <sup>2</sup>   2 x 1,5 - 10 mm <sup>2</sup>			4 x 6 - 35 mm <sup>2</sup>   3 x 1,5 - 10 mm <sup>2</sup>		
rozměry	27 x 26 x 19,5 mm	41,6 x 29,7 x 50 mm			57,6 x 29,7 x 50 mm			73,6 x 29,7 x 50 mm		

# Řadové propojky RV

- › flexibilní pospojování řad v rozváděči
- › rozteč řad 125, 138, 150 a 250 mm
- › 1, 2, 3 a 4 pólové pospojování včetně modrého vodiče
- › propojky 10 mm<sup>2</sup> a 16 mm<sup>2</sup>

objednací číslo	počet vodičů	průřez vodičů [mm <sup>2</sup> ]	rozteč řad [mm]
<b>RV3125</b>	3	10	125
<b>RV3138</b>			138
<b>RV3150</b>			150
<b>RV3250</b>			250
<b>RV3125/16</b>	3	16	125
<b>RV3138/16</b>			138
<b>RV3150/16</b>			150
<b>RV3250/16</b>			250



## Třmenové svorky pro ploché měděné sběrnice

- › řada BKS - pro připojení měděných vodičů
- › řada BKN - pro připojení měděných a hliníkových vodičů na cínovanou lištu
- › řada BKNA, BKEA - pro připojení měděných a hliníkových vodičů na libovolnou lištu
- › svorka z galvanické mědi se speciální přitlačnou destičkou
- › max. napětí: 1000 V AC/DC
- › svorky BKN dovolují i připojení flexibilní sběrnice

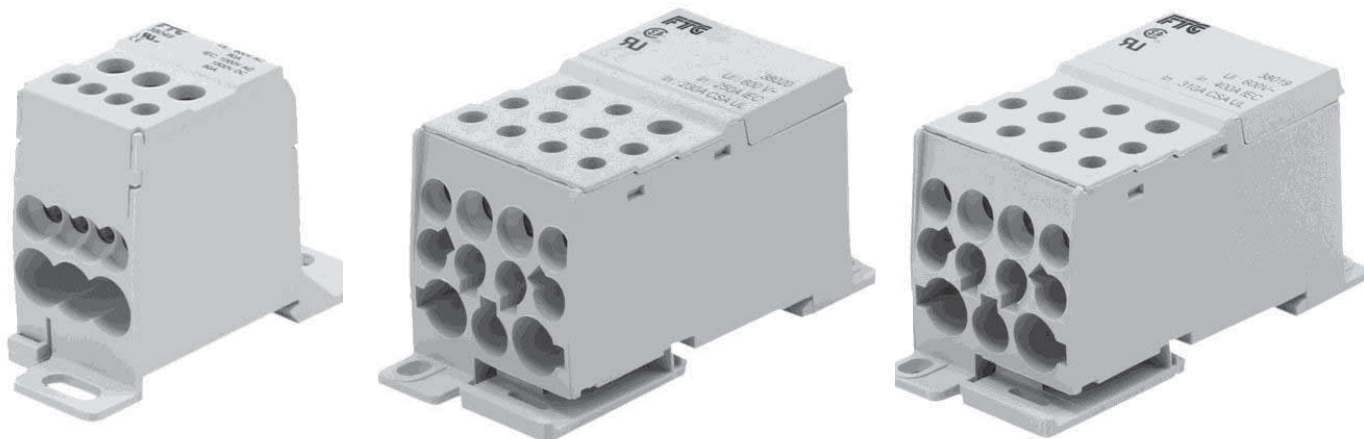
tloušťka sběrnice [mm]	objednací číslo			rozsah průřezů vodičů [mm <sup>2</sup> ]	maximální proud I [A]
	BKS	BKN	BKNA		
3		<b>BKN1063</b>		1,5 - 16	180
5	<b>BKN1605</b>	<b>BKN1605</b>		1,5 - 16	180
	<b>BKS3505</b>	<b>BKN3505</b>	<b>BKNA 3505</b>	4 - 35	270
	<b>BKS5005</b>			10 - 50	315
	<b>BKS7005</b>	<b>BKN7005</b>	<b>BKNA 7005</b>	16 - 70	400
	<b>BKS12005</b>	<b>BKN12005</b>	<b>BKNA 12005</b>	16 - 120	440
	<b>BKS18505</b>	<b>BKN18505</b>	<b>BKNA 18505</b>	50 - 185	500
10	<b>BKS1610</b>	<b>BKN1610</b>		1,5 - 16	180
	<b>BKS3510</b>	<b>BKN3510</b>	<b>BKNA 3510</b>	4 - 35	270
	<b>BKS5010</b>			10 - 50	315
	<b>BKS7010</b>	<b>BKN7010</b>	<b>BKNA 7010</b>	16 - 70	400
	<b>BKS12010</b>	<b>BKN12010</b>	<b>BKNA 12510</b>	16 - 120	440
	<b>BKS18510</b>	<b>BKN18510</b>	<b>BKNA 18510</b>	50 - 185	500
			<b>BKEA30010</b>	95 - 300	600





# Kompaktní rozbočovače (AUX)

- › připojení na lištu DIN nebo na montážní panel
- › úspora času na zapojení i místa na liště
- › modulární konstrukce
- › krytí IP20
- › max. napětí 1000 V AC, 1500 V DC
- › určeno pro Cu vodiče
- › varianta Cu/Al vodiče na dotaz



objednací číslo				jm. proud	rozměry [mm]	průřez slanénoho vodiče [mm <sup>2</sup> ]	průřez jemně slanénoho vodiče [mm <sup>2</sup> ]
šedá	modrá	zelená	červená				
<b>1-pólové s mosazným jádrem</b>							
<b>38049</b>	<b>38049N</b>	<b>38049PE</b>		80	66 x 27 x 47	3 x 2,5 - 25 mm <sup>2</sup> 4 x 2,5 - 6 mm <sup>2</sup>	3 x 2,5 - 16 mm <sup>2</sup> 4 x 2,5 - 6 mm <sup>2</sup>
<b>38041</b>	<b>38041N</b>	<b>38041PE</b>		125	74 x 27 x 47	1 x 10 - 35 mm <sup>2</sup> 1 x 2,5 - 25 mm <sup>2</sup> 6 x 2,5 - 16 mm <sup>2</sup>	1 x 10 - 35 mm <sup>2</sup> 1 x 2,5 - 16 mm <sup>2</sup> 6 x 2,5 - 16 mm <sup>2</sup>
<b>38083</b>					68 x 35,3 x 45	2 x 10 - 35 mm <sup>2</sup> 3 x 2,5 - 25 mm <sup>2</sup>	2 x 10 - 25 mm <sup>2</sup> 3 x 2,5 - 16 mm <sup>2</sup>
<b>38076</b>	<b>38076N</b>	<b>38076PE</b>			71 x 45 x 42,5	1 x 10 - 35 mm <sup>2</sup> 10 x 2,5 - 16 mm <sup>2</sup>	1 x 10 - 35 mm <sup>2</sup> 10 x 2,5 - 10 mm <sup>2</sup>
<b>38811</b>	<b>38811N</b>	<b>38811PE</b>	<b>38811R</b>		28 x 85 x 51,2	2 x 10 - 35 mm <sup>2</sup> 2 x 2,5 - 25 mm <sup>2</sup> 6 x 1,5 - 16 mm <sup>2</sup>	2 x 6 - 25 mm <sup>2</sup> 2 x 1,5 - 16 mm <sup>2</sup> 6 x 1,5 - 10 mm <sup>2</sup>
<b>38032</b>	<b>38032N</b>	<b>38032PE</b>		160	92 x 35 x 49	1 x 10 - 70 mm <sup>2</sup> 6 x 2,5 - 25 mm <sup>2</sup> [Cu 16 x 5 mm max.]	1 x 10 - 50 mm <sup>2</sup> 6 x 2,5 - 16 mm <sup>2</sup> [Cu 16 x 5 mm max.]
<b>38074</b>	<b>38074N</b>	<b>38074PE</b>		175	71 x 45 x 42,5	1 x 10 - 70 mm <sup>2</sup> 10 x 2,5 - 16 mm <sup>2</sup>	1 x 10 - 50 mm <sup>2</sup> 10 x 2,5 - 10 mm <sup>2</sup>
<b>37064</b>					72 x 25 x 50	1 x 16 - 70	1 x 16 - 70
<b>38020</b>				250	95,5 x 44,5 x 49	1 x 35 - 120 mm <sup>2</sup> 2 x 2,5 - 35 mm <sup>2</sup> 4 x 2,5 - 16 mm <sup>2</sup> 4 x 2,5 - 10 mm <sup>2</sup>	1 x 35 - 95 mm <sup>2</sup> 2 x 2,5 - 25 mm <sup>2</sup> 5 x 2,5 - 16 mm <sup>2</sup> 4 x 2,5 - 10 mm <sup>2</sup>
<b>38019</b>				400	95,5 x 44,5 x 49	1 x 95 - 185 mm <sup>2</sup> 2 x 2,5 - 35 mm <sup>2</sup> 5 x 2,5 - 35 mm <sup>2</sup> 4 x 2,5 - 10 mm <sup>2</sup>	1 x 95 - 150 mm <sup>2</sup> 2 x 2,5 - 25 mm <sup>2</sup> 5 x 2,5 - 16 mm <sup>2</sup> 4 x 2,5 - 10 mm <sup>2</sup>
<b>38044</b>				500	95,5 x 44,5 x 49	15 x 2   25 x 5 mm 2 x 15,5 x 1 - 6 x 24 x 1 mm 2 x 2,5 - 35 mm <sup>2</sup> 5 x 2,5 - 16 mm <sup>2</sup> 4 x 2,5 - 10 mm <sup>2</sup>	15 x 2   25 x 5 mm 2 x 15,5 x 1 - 6 x 24 x 1 mm 2 x 2,5 - 25 mm <sup>2</sup> 5 x 2,5 - 16 mm <sup>2</sup> 4 x 2,5 - 10 mm <sup>2</sup>
<b>38084</b>				550	76 x 51 x 73	1 x 20 x 10 mm 2 x 10 - 35 mm <sup>2</sup> 4 x 2,5 - 25 mm <sup>2</sup>	1 x 20 x 10 mm 2 x 10 - 25 mm <sup>2</sup> 4 x 2,5 - 16 mm <sup>2</sup>

objednací číslo				jm. proud	rozměry [mm]	průřez slanénoho vodiče [mm <sup>2</sup> ]	průřez jemně slanénoho vodiče [mm <sup>2</sup> ]
šedá	modrá	zelená	červená				
38402	38402N	38402PE	38402R	400	103 x 45 x 50,2	4 x 20 - 10 x 25 mm 6 x 15,5 x 1 - 6 x 24 x 1 mm 2 x 50 - 120 mm <sup>2</sup>	4 x 20 - 10 x 25 mm 6 x 15,5 x 1 - 6 x 24 x 1 mm 2 x 35 - 95 mm <sup>2</sup>
38403	38403N	38403PE	38403R		103 x 45 x 50,2	1 x 95 - 240 mm <sup>2</sup> 6 x 10 - 50 mm <sup>2</sup>	1 x 70 - 185 mm <sup>2</sup> 6 x 6 - 35 mm <sup>2</sup>
38404	38404N	38404PE	38404R		103 x 45 x 50,2	1 x 95 - 240 mm <sup>2</sup> 2 x 50 - 120 mm <sup>2</sup>	1 x 70 - 185 mm <sup>2</sup> 2 x 35 - 95 mm <sup>2</sup>
38061					145 x 40 x 81	1 x 35 - 240 mm <sup>2</sup>   9 x 4 - 20 x 10 mm 1 x 35 - 240 mm <sup>2</sup>   9 x 4 - 20 x 10 mm	1 x 16 - 185 mm <sup>2</sup> 1 x 16 - 185 mm <sup>2</sup>
38401	38401N	38401PE	38401R		103 x 45 x 50,2	4 x 20 - 10 x 25 mm 6 x 15,5 x 1 - 6 x 24 x 1 mm 6 x 10 - 50 mm <sup>2</sup>	4 x 20 - 10 x 25 mm 6 x 15,5 x 1 - 6 x 24 x 1 mm 6 x 6 - 35 mm <sup>2</sup>
38062				800	145 x 72 x 80	1 x 35 - 300 mm <sup>2</sup>   9 x 4 - 50 x 10 mm 2 x 35 - 300 mm <sup>2</sup>   9 x 4 - 24 x 10 mm	1 x 25 - 240 mm <sup>2</sup> 2 x 25 - 240 mm <sup>2</sup>
38063					145 x 72 x 80	2 x 35 - 300 mm <sup>2</sup>   9 x 4 - 24 x 10 mm 2 x 35 - 300 mm <sup>2</sup>   9 x 4 - 24 x 10 mm	2 x 25 - 240 mm <sup>2</sup> 2 x 25 - 240 mm <sup>2</sup>

#### 1-pólové s pocínovaným jádrem

38501	38501N	38501PE	38501R	400	103 x 45 x 50,2	4 x 20 - 10 x 25 mm   6 x 15,5 x 1 - 6 x 24 x 1 mm   6 x 10 - 50 mm <sup>2</sup>	4 x 20 - 10 x 25 mm 6 x 15,5 x 1 - 6 x 24 x 1 mm 6 x 6 - 35 mm <sup>2</sup>
38502	38502N	38502PE	38502R		103 x 45 x 50,2	4 x 20 - 10 x 25 mm   6 x 15,5 x 1 - 6 x 24 x 1 mm   2 x 50 - 120 mm <sup>2</sup>	4 x 20 - 10 x 25 mm 6 x 15,5 x 1 - 6 x 24 x 1 mm 2 x 35 - 95 mm <sup>2</sup>
38503	38503N	38503PE	38503R		103 x 45 x 50,2	1 x 95 - 240 mm <sup>2</sup> 6 x 10 - 50 mm <sup>2</sup>	1 x 70 - 185 mm <sup>2</sup> 6 x 6 - 35 mm <sup>2</sup>
38504	38504N	38504PE	38504R		103 x 45 x 50,2	1 x 95 - 240 mm <sup>2</sup> 2 x 50 - 120 mm <sup>2</sup>	1 x 70 - 185 mm <sup>2</sup> 2 x 35 - 95 mm <sup>2</sup>

#### 3-pólové s mosazným jádrem

38075				125	80 x 71,5 x 42,5	1 x 10 - 35	6 x 2,5 - 16
38073				175	80 x 71,5 x 42,5	1 x 16 - 70	6 x 2,5 - 16

#### 4-pólové s mosazným jádrem

38056				125	98 x 74,5 x 45	1 x 6 - 35	3 póly 5 x 1,5 - 6, 2 x 4 - 16 1 pól 4 x 1,5 - 10 6 x 4 - 16
-------	--	--	--	-----	----------------	------------	---

#### 1-pólové s pocínovaným hliníkovým jádrem

38676				125	71 x 45 x 42,5	1 x 10 - 35 mm <sup>2</sup> 6 x 2,5 - 16 mm <sup>2</sup>	1 x 10 - 35 mm <sup>2</sup> 10 x 2,5 - 10 mm <sup>2</sup>
38674				175	71 x 45 x 42,5	1 x 10 - 70 mm <sup>2</sup> 10 x 2,5 - 16 mm <sup>2</sup>	1 x 10 - 50 mm <sup>2</sup> 10 x 2,5 - 10 mm <sup>2</sup>
38620				250	95,5 x 44,5 x 49	1 x 35 - 120 mm <sup>2</sup> 2 x 2,5 - 35 mm <sup>2</sup> 5 x 2,5 - 16 mm <sup>2</sup> 4 x 2,5 - 10 mm <sup>2</sup>	1 x 35 - 95 mm <sup>2</sup> 2 x 2,5 - 25 mm <sup>2</sup> 5 x 2,5 - 16 mm <sup>2</sup> 4 x 2,5 - 10 mm <sup>2</sup>
38619				400	95,5 x 44,5 x 49	1 x 95 - 185 mm <sup>2</sup> 2 x 2,5 - 35 mm <sup>2</sup> 5 x 2,5 - 16 mm <sup>2</sup> 4 x 2,5 - 10 mm <sup>2</sup>	1 x 95 - 150 mm <sup>2</sup> 2 x 2,5 - 25 mm <sup>2</sup> 5 x 2,5 - 16 mm <sup>2</sup> 4 x 2,5 - 10 mm <sup>2</sup>
38650	38650N	38650PE	38650R	800	202 x 107 x 89,6	1 x 95 - 500 mm <sup>2</sup> 2 x 50 - 300 mm <sup>2</sup> 1 x 1,5 - 16 mm <sup>2</sup>	1 x 95 - 500 mm <sup>2</sup> 2 x 50 - 240 mm <sup>2</sup> 1 x 1,5 - 10 mm <sup>2</sup>

#### 4-pólové s mosazným jádrem

38675				125	80 x 71,5 x 42,5	1 x 10 - 35 mm <sup>2</sup> 6 x 2,5 - 16 mm <sup>2</sup>	1 x 10 - 35 mm <sup>2</sup> 6 x 2,5 - 10 mm <sup>2</sup>
38673				175	80 x 71,5 x 42,5	1 x 10 - 70 mm <sup>2</sup> 6 x 2,5 - 16 mm <sup>2</sup>	1 x 10 - 50 mm <sup>2</sup> 6 x 2,5 - 10 mm <sup>2</sup>

# ECB svorkovnice (Easy Connection Box)

- › barevná provedení dle použití (šedá, zelená, modrá, červená, červeno/modrá)
- › svislé i vodorovné umístění na DIN lištu
- › bezšroubové svorky pro vodiče 0,5 mm<sup>2</sup> až 4 mm<sup>2</sup> (plné/slaněné s dutinkou)
- › šroubové svorky 2,5 mm<sup>2</sup> až 25 mm<sup>2</sup> (plné/slaněné)
- › šroubové svorky 2,5 mm<sup>2</sup> až 16 mm<sup>2</sup> (jemně slaněné s dutinkou)
- › krytí IP20



objednáací číslo	barva	rozměry svorek [mm <sup>2</sup> ]
<b>KS741</b>	šedá	2 x (2,5 - 25) + 14 x (0,5 - 4)
<b>KS741N</b>	modrá	2 x (2,5 - 25) + 14 x (0,5 - 4)
<b>KS741PE</b>	zelená	2 x (2,5 - 25) + 14 x (0,5 - 4)
<b>KS741R</b>	červená	2 x (2,5 - 25) + 14 x (0,5 - 4)
<b>KS74H1</b>	šedá	1 x (2,5 - 25) + 7 x (0,5 - 4)
<b>KS74H1N</b>	modrá	1 x (2,5 - 25) + 7 x (0,5 - 4)
<b>KS74H1PE</b>	zelená	1 x (2,5 - 25) + 7 x (0,5 - 4)
<b>KS74H1R</b>	červená	1 x (2,5 - 25) + 7 x (0,5 - 4)
<b>KS741NPE</b>	modrá/zelená	2 x (1 x 2,5 - 25 + 7 x 0,5 - 4)
<b>KS741RR</b>	červená / červená	2 x (1 x 2,5 - 25 + 7 x 0,5 - 4)
<b>KS741RN</b>	červená/modrá	2 x (1 x 2,5 - 25 + 7 x 0,5 - 4)
<b>KS741NN</b>	modrá / modrá	2 x (1 x 2,5 - 25 + 7 x 0,5 - 4)



šroubové svorky	plný a slaněný vodič	jemně slaněný vodič s dutinkou
max. průřez	25 mm <sup>2</sup>	16 mm <sup>2</sup>
min. průřez	2,5 mm <sup>2</sup>	2,5 mm <sup>2</sup>
bezšroubové svorky	plný a slaněný vodič	jemně slaněný vodič s dutinkou
max. průřez	4 mm <sup>2</sup>	4 mm <sup>2</sup>
min. průřez	0,5 mm <sup>2</sup>	0,5 mm <sup>2</sup>





# Kompaktní rozbočovače KVIAC

- › kompaktní tvar
- › upevnění na lištu DIN
- › krytí IP20
- › pro průřezy vodičů 2,5 mm<sup>2</sup> až 240 mm<sup>2</sup>
- › pro měděné i hliníkové vodiče
- › přechod různých dimenzí vodičů, materiálů a rozbočení

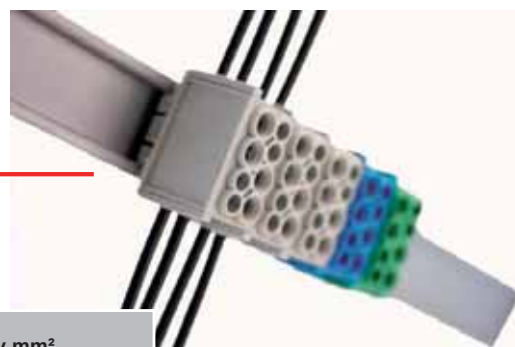
objednávací číslo	barva	jmenovitý proud Cu / Al [A]	počet vstupů / výstupů	průřez vodičů [mm <sup>2</sup> ]
<b>pro 1 fázi</b>				
<b>KVIAC11016G</b>	šedá	80/63	1/1	2,5 - 16
<b>KVIAC11016B</b>	modrá			
<b>KVIAC11016YG</b>	žluto - zelená			
<b>KVIAC11050G</b>	šedá	160/125	1/1	2,5 - 50
<b>KVIAC11050B</b>	modrá			
<b>KVIAC11050YG</b>	žluto - zelená			
<b>KVIAC11095G</b>	šedá	250/200	1/1	6 - 95
<b>KVIAC11095B</b>	modrá			
<b>KVIAC11095YG</b>	žluto - zelená			
<b>KVIAC11150G</b>	šedá	315/250	1/1	25 - 150
<b>KVIAC11150B</b>	modrá			
<b>KVIAC11150YG</b>	žluto - zelená			
<b>KVIAC11240G</b>	šedá	400/315	1/1	35 - 240
<b>KVIAC11240B</b>	modrá			
<b>KVIAC11240YG</b>	žluto - zelená			
<b>pro 2 fáze</b>				
<b>KVIAC12035G</b>	šedá	2 x 125/100	2/2	6 - 35
<b>KVIAC12035B</b>	modrá			
<b>KVIAC12035YG</b>	žluto - zelená			
<b>KVIAC12050G</b>	šedá	2 x 160/125	2/2	2,5 - 50
<b>KVIAC12050B</b>	modrá			
<b>KVIAC12050YG</b>	žluto - zelená			
<b>KVIAC12095G</b>	šedá	2 x 250/200	2/2	6 - 95
<b>KVIAC12095B</b>	modrá			
<b>KVIAC12095YG</b>	žluto - zelená			
<b>KVIAC12150G</b>	šedá	2 x 315/250	2/2	25 - 150
<b>KVIAC12150B</b>	modrá			
<b>KVIAC12150YG</b>	žluto - zelená			
<b>KVIAC12240G</b>	šedá	2 x 400/315	2/2	35 - 240
<b>KVIAC12240B</b>	modrá			
<b>KVIAC12240YG</b>	žluto - zelená			
<b>pro 3 fáze</b>				
<b>KVIAC31050G</b>	šedá	3 x 160/125	3 x 1 / 3 x 1	2,5 - 50
<b>KVIAC32035G</b>	šedá	3 x 2 x 125/100	3 x 2 / 3 x 2	2,5 - 35



uveden jen výběr typů, ostatní na dotaz

# Hlavní odbočovací svorkovnice 25 a 35 mm<sup>2</sup>

- › jmenovitý průřez vodiče 25 mm<sup>2</sup> a 35 mm<sup>2</sup>, 400 V
- › izolační plášť z polyamidu s vysokou odolností proti plazivým proudům
- › jádro z mosazi, šrouby z oceli, zinkované, s hlavou „Pozidrive“
- › krytí IP20



objednáací číslo	barva	počet pólů	provedení průřezy svorek v mm <sup>2</sup>
125100	šedá	1	4 svorky; 1,5 - 25
125106	zelená	1	4 svorky; 1,5 - 25
125107	modrá	1	4 svorky; 1,5 - 25
123100	šedá	1	8 svorek; 1,5 - 25
125200	šedá	2	4 svorky; 1,5 - 25 / pól
125267	modrá, zelená	2	4 svorky; 1,5 - 25 / pól
125300	šedá	3	4 svorky; 1,5 - 25 / pól
125367	šedá, modrá, zelená	3	4 svorky; 1,5 - 25 / pól
125400	šedá	4	4 svorky; 1,5 - 25 / pól
123500	šedá	4	4 svorky; 1,5 - 25 / 3 póly + 8 svorek; 1,5 - 25 / pól
125500	šedá	5	4 svorky; 1,5 - 25 / pól
125567	šedá, modrá, zelená	5	4 svorky; 1,5 - 25 / pól
127100	šedá	1	2 svorky; 2,5 - 35 + 2,5 - 25
127106	zelená	1	2 svorky; 2,5 - 35 + 2,5 - 25
127107	modrá	1	2 svorky; 2,5 - 35 + 2,5 - 25
127000	šedá	1	4 svorky; 2,5 - 35 + 2,5 - 25
127200	šedá	2	2 svorky; 2,5 - 35 + 2,5 - 25 / pól
127267	modrá, zelená	2	2 svorky; 2,5 - 35 + 2,5 - 25 / pól
127300	šedá	3	2 svorky; 2,5 - 35 + 2,5 - 25 / pól
127400	šedá	4	2 svorky; 2,5 - 35 + 2,5 - 25 / pól
127900	šedá	4	2 svorky; 2,5 - 35 + 2,5 - 35 / 3 póly 4 svorky; 2,5 - 35 + 2,5 - 35 / 1 pól
127500	šedá	5	2 svorky; 2,5 - 35 + 2,5 - 25 / pól
127567	šedá, modrá, zelená	5	2 svorky; 2,5 - 35 + 2,5 - 25 / pól
127900	šedá	4	2 svorky; 2,5 - 35 + 2,5 - 35 / 3 póly 4 svorky; 2,5 - 35 + 2,5 - 35 / 1 pól



# Stoupačkové odbočovací svorkovnice do 25 mm<sup>2</sup> a 35 mm<sup>2</sup>

- › jmenovitý průřez vodiče 25 mm<sup>2</sup> a 35 mm<sup>2</sup>, 400 V
- › univerzální rychloupínání vodorovně i svisle na montážní lištu 35 mm (DIN)
- › izolační tělo z polyamidu s vysokou odolností proti plazivým proudům, barva šedá RAL 7035
- › jádro z mosazi, šrouby z oceli, zinkované, s hlavou „Pozidrive“
- › vstupní svorka: 2 x 25 mm<sup>2</sup> | 2 x 35 mm<sup>2</sup>

objednací číslo	počet pólů	odbočky průřez [mm <sup>2</sup> ]
123170*	1	4 odbočky; 16 mm <sup>2</sup>
123171*	1	6 odboček; 16 mm <sup>2</sup>
123570	4	3 póly se 2 odbočkami; 16 mm <sup>2</sup> 1 pól s 6 odbočkami; 16 mm <sup>2</sup>
125170*	1	2 odbočky; 16 mm <sup>2</sup>
125570	5	2 odbočky; 16 mm <sup>2</sup> na pól
125670	5	4 odbočky; 16 mm <sup>2</sup> na pól
127070*	1	4 odbočky; 25 mm <sup>2</sup>
127170*	1	2 odbočky; 25 mm <sup>2</sup>
127570	5	2 odbočky; 25 mm <sup>2</sup> na pól
127870	5	3 póly se 2 odbočkami; 25 mm <sup>2</sup> 2 póly se 4 odbočkami; 25 mm <sup>2</sup>
127970	4	3 póly se 2 odbočkami; 25 mm <sup>2</sup> 1 pól s 6 odbočkami; 25 mm <sup>2</sup>

\* 1 - pólové svorkovnice jen pro vodorovnou montáž



127070



127170



127570



127870



127970

# Svorkovnice lámací

- › svorkovnice z polyamidu, mosazné svorky
- › šrouby s vysokou pevností zajištěny proti vypadnutí
- › balení 10 ks

- › barevně kombinovaná balení: 5x černá, 2x zelená, 2x modrá, 1x hnědá
- › svorkovnice k dodání i v jednotlivých barvách

objednací číslo	barva	průřez [mm <sup>2</sup> ]	počet pólů	teplotní odolnost [°C]
108200	mix barev	4	12	100
108210	přírodní	4	12	100
108220	černá	4	12	100
108260	zelená	4	12	100
108270	modrá	4	12	100
108290	hnědá	4	12	100
108400	mix barev	6	12	100
108420	černá	6	12	100
108460	zelená	6	12	100
108470	modrá	6	12	100
108490	hnědá	6	12	100
108500	mix barev	10	12	100
108520	černá	10	12	100
108560	zelená	10	12	100
108570	modrá	10	12	100
108590	hnědá	10	12	100
118200*	mix barev	4	12	95
118610*	přírodní	16	10	95
118620*	černá	16	10	95

\* samozhášivé



# Izolované svorkovnice lámací

- › jednostranně uzavřené
- › balení 10 ks

objednací číslo	barva	průřez [mm <sup>2</sup> ]	počet pólů	teplotní odolnost [°C]
168200	mix barev	4	12	100
168210	přírodní	4	12	100
168220	černá	4	12	100
168260	zelená	4	12	100
168270	modrá	4	12	100
168290	hnědá	4	12	100
168400	mix barev	4 - 6	12	100
168420	černá	4 - 6	12	100
168460	zelená	4 - 6	12	100
168470	modrá	4 - 6	12	100
168490	hnědá	4 - 6	12	100

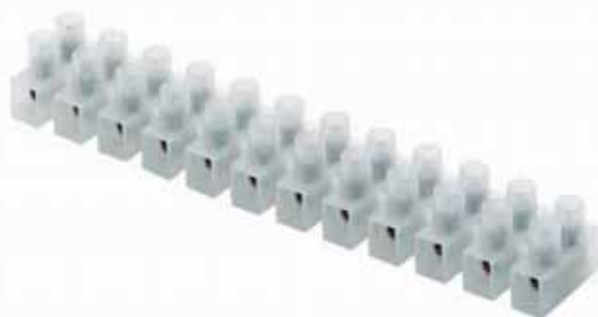




# Euro – svorkovnice lámací

- › svorkovnice z polyamidu
- › šrouby s vysokou pevností při dotažení jsou zajištěny proti vypadnutí
- › svorky z poniklované mosazi
- › splňuje požadavky UL/CSA
- › balení 10 ks

objednáací číslo	barva	průřez [mm <sup>2</sup> ]	počet pólů	teplotní odolnost [°C]
160210	bílá	2,5	12	100
160220	černá	2,5	12	100
162221	bílá	4 - 6	12	100
162220	černá	4 - 6	12	100
163210	bílá	6	12	100
163220	černá	6	12	100
164210	bílá	10	12	100
164220	černá	10	12	100
165210	bílá	16	12	100
165220	černá	16	12	100



## Zemníčí prvky

- › bezpečné a rychlé pospojování
- › pro zemnění trubek z mědi, nerezové oceli, pozinkované oceli
- › připojovací svorka od 1 x 2,5 mm<sup>2</sup> do 2 x 16 mm<sup>2</sup>

objednáací číslo		značení trubky [palce]	průměr trubky [mm]
pásek - bronz	pásek - nerez (V2A)		
900	900 Ni	1/8" - 3/8"	9,7 - 17,2
901	901 Ni	1/8" - 1/2"	9,7 - 48,3
902	902 Ni	1/8" - 4"	9,7 - 114,3
903	903 Ni	1/8" - 6"	9,7 - 168,3

Svorka pro vyrovnání potenciálu

objednáací číslo	popis svorek
944	7 x 2,5 až 25 mm <sup>2</sup> , zemníčí pásek do 30 x 3,5 mm <sup>2</sup> 1 x Ø 7 - 10 mm (připojení hromosvodu)





# Krabicové rozvodky krytí IP 54

- › kabelové krabicové rozvodky 400 V, bez svorkovnice
- › materiál: termoplast
- › provedení dle DIN VDE 0606, část 1
- › bez halogenů

objednací číslo	rozměry [mm]	počet vstupů	průřez vodiče [mm <sup>2</sup> ]	balení [ks]
180530	75 x 35 x 35	10	1,5	15
181030	65 x 65 x 33	7	2,5	10
184030	75 x 75 x 35	12	2,5	100
184530	121 x 76 x 33	16	4	15
186030	88 x 88 x 35	12	4	5



## Přístrojové svorkovnice

- › ze speciálního teplotně odolného plastu

objednací číslo	barva	průřez vodiče [mm <sup>2</sup> ]	počet pólů	tepelná odolnost [°C]	balení [ks]
120402	světle šedá	6	2	220	100
120403	světle šedá	6	3	220	50



# Porcelánové svorkovnice

- › izolátor z porcelánu KER DIN 40685, glazovaný
- › ocelové šrouby pozinkované
- › teplotní odolnost 350°C
- › bez přítlačné vložky

objednáací číslo	počet pólů	jmenovitý průřez [mm²]	jmenovitý proud [A]	upevňovací otvor
120212	2	2,5	24	ano
120213	3	2,5	24	ano
122212	2	4	32	ano
122213	3	4	32	ano
123212	2	6	41	ano
123213	3	6	41	ano
124212	2	10	57	ano
124213	3	10	57	ano
125212	2	16	76	ano
125213	3	16	76	ano
122201	1	4	32	ne
123201	1	6	41	ne
124201	1	10	57	ne
125201	1	16	76	ne



# Bezšroubové svorky

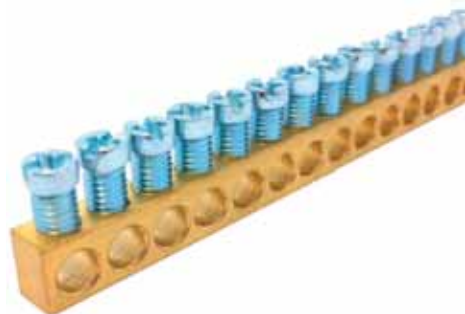
- › pro plné a slaněné vodiče
- › extrémně malý design
- › pouze minimální úsilí k ovládnání páček
- › izolační tělo z ohnivzdorného termoplastu
- › teplotní odolnost do 100°C
- › pro připojení plného vodiče není nutno páčky otvírat
- › transparentní tělo umožňuje vizuální kontrolu rozpojení vodičů

objednáací číslo	barva	počet svorek	balení [ks]
<b>průřez 0,2 – 2,5 mm² 450 V, 24 A, T 80</b>			
154020	oranžovo - transparentní	2	100
154030	oranžovo - transparentní	3	100
154050	oranžovo - transparentní	5	50



# Svorkovnice RBM pro vodiče až do průřezu 35 mm<sup>2</sup>

- › svorkovnice RBM umožňují provádět variabilní délky sestav
- › tělo lišty: mosaz
- › šrouby: galvanicky pozinkovaná ocel



objednací číslo (typ)	rozsah upínaných Cu vodičů	jmenovité napětí [V]	jmenovitý proud [A]	počet příp. míst / šroub	průměr otvoru [mm]	rozměry profilu š x v x d	balení [ks]
<b>RBM 147</b>	1,5 ÷ 16 mm <sup>2</sup>	690	63	147 / M5	5,3	6,5 x 9 x 972 mm	30
<b>RBM 142</b>	1,5 ÷ 16 mm <sup>2</sup>	690	63	142 / M5	5,5	8 x 10 x 1000 mm	25
<b>RBM 111</b>	1,5 ÷ 25 mm <sup>2</sup>	690	100	111 / M5	6,5	10 x 10 x 998 mm	25
<b>RBM 83</b>	2,5 ÷ 35 mm <sup>2</sup>	690	160	83 / M8	9	10 x 15 x 995 mm	15

\* jiný počet přípojných míst na dotaz



RBP 3



RBP 4

objednací číslo (typ)	barevné provedení	kompatibilní se svorkovnicí	rozměry š x v x d	balení [ks]
<b>RBP 3</b>	černá	RBM 147, RBM 142, RBM 111	12 / 41,5 / 56 mm	50
<b>RBP 4</b>	černá	RBM 83	15 / 41,5 / 60 mm	50

## Výhradní zastoupení pro ČR a SK

**EROCOMM**  
ČLEN EROCOMM GROUP

www.erocomm.cz  
EROCOMM spol. s r.o.  
Dřevčice 141  
CZ 251 01 Brandýs nad Labem  
tel.: +420 326 910 950  
info@erocomm.cz

**EROCOMM SK**  
ČLEN EROCOMM GROUP

www.erocomm.sk  
EROCOMM SK spol. s r.o.  
Sabinovská 12  
SK 821 02 Bratislava  
tel.: +421 905 940 055  
info@erocomm.sk